



PREFEITURA MUNICIPAL DE
Charqueadas
2021-2024

SECRETARIA MUNICIPAL DA SAÚDE

ATENDIMENTO DO PACIENTE PÓS-COVID NO MUNICÍPIO DE CHARQUEADAS

Uma Introdução

A pandemia causada pelo novo Coronavírus (COVID-19) trouxe enormes desafios para a Saúde Pública, que vão além da fase crítica da doença e das hospitalizações. As sequelas físicas e psicossociais das pessoas que sobreviveram à doença demandam atenção das equipes de saúde, em especial, dos profissionais da Atenção Básica.

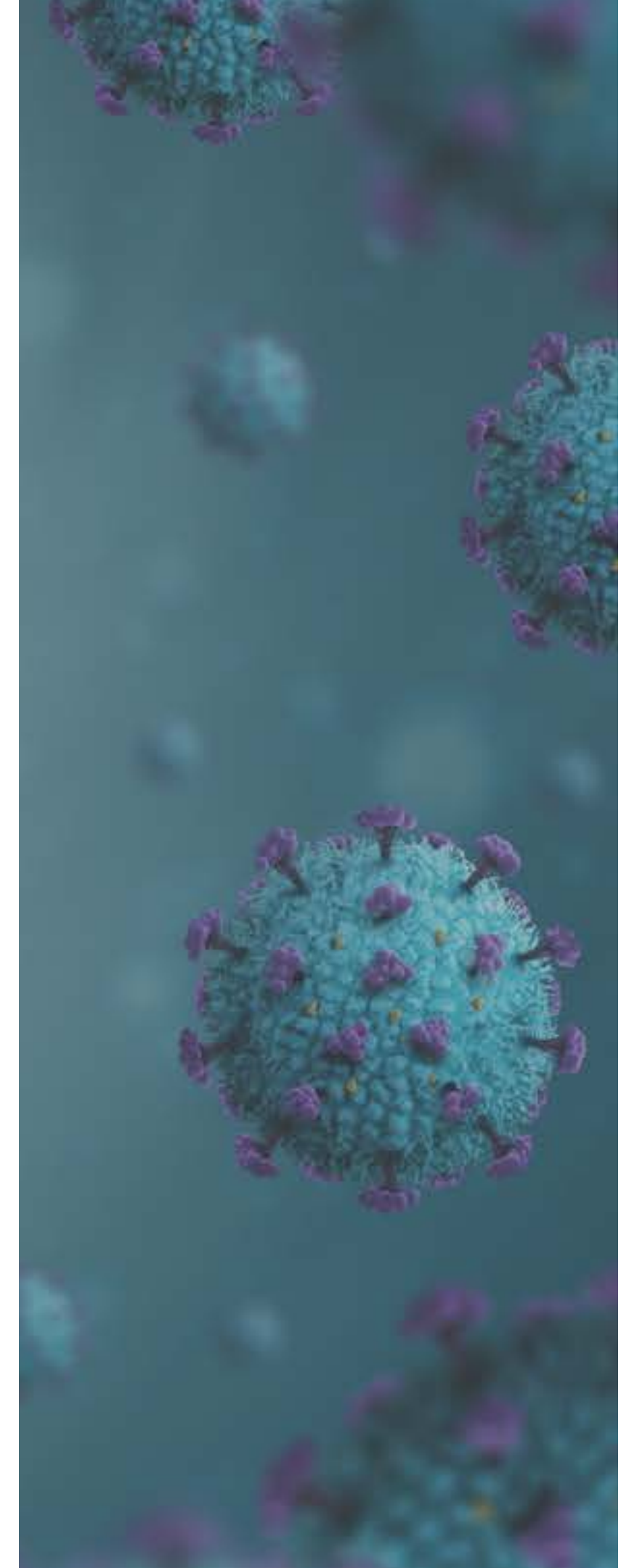
Com base na descrição do papel central da AB na Rede de Atenção à Saúde (RAS) brasileira para enfrentamento da pandemia, a assistência à COVID-19 na RAS precisa dar conta das necessidades dos pacientes nas diferentes fases da infecção e nos diferentes pontos de atenção, em uma linha de cuidado em que a AB coordena e ordena a RAS, desde os casos leves em isolamento domiciliar até a reabilitação após a alta hospitalar.



Visão Mundial e Nacional

Em 12 de março de 2020, a Organização Mundial da Saúde (OMS) declarou como pandemia a doença causada pelo novo coronavírus (SARS-CoV-2). A infecção (COVID-19), além de ser mais transmissível, tem letalidade estimada em cerca de 14 vezes a da influenza 2. O alto índice de contágio, com cada indivíduo infectando de 2 a 3 pessoas, em média, causa a expansão da epidemia em progressão geométrica.

No Brasil, onde a transmissão comunitária em todo o território nacional foi declarada em 20 de março, mais de 147 mil casos e 10 mil mortes pela COVID-19 haviam sido confirmados até 9 de maio de 2020. Medidas de isolamento de casos e contatos e distanciamento social da população geral foram as principais estratégias preconizadas para retardar a expansão da COVID-19 e permitir a adequação dos sistemas de saúde ao rápido aumento da demanda por leitos de internação, especialmente aqueles de terapia intensiva, evitando o colapso da assistência hospitalar.





Apresentação dos Sintomas

A apresentação inicial da COVID-19 se assemelha a uma gripe com elevada transmissibilidade e de distribuição global, com sintomas de febre, tosse, dor de garganta e coriza.

aproximadamente 80% dos pacientes se recuperam sem complicações, sendo classificados como casos leves ou moderados (sem pneumonia ou com pneumonia viral leve) e os 20% restantes evoluem com dispneia e hipoxemia secundárias à pneumonia viral extensa, e necessitam de internação para oxigenioterapia, além de outras intervenções. Um quarto desses (cerca de 5% do total) evolui para o estado crítico devido à insuficiência respiratória, coagulação intravascular disseminada, choque circulatório ou disfunção orgânica múltipla, requerendo cuidados de terapia intensiva. A letalidade nesse último grupo é superior a 40%.

Ações Municipais

24/03/2020

DECRETO MUNICIPAL 3747/2020

06/04/2020

INICIA EM CHARQUEADAS ATENDIMENTO DE PESSOAS COM PROBLEMAS RESPIRATORIOS E SUSPEITAS DO CORONA VIRUS/ COVID-19 NA TENDA JUNTO AO HOSPITAL VILA NOVA, OS ATENDIMENTOS TINHAM A SEGUINTE DINÂMICA:

Os pacientes procuravam acesso ao hospital, que notificava a Vigilância sobre os casos, as informações eram encaminhadas às Unidades de Saúde da Família que realizavam o acompanhamento dos casos em isolamento e coletavam os testes em visita domiciliar.

Em casos positivos os ACS, Enfermeiros e Técnicos realizavam o monitoramento através de ligações diárias durante o período de 20 dias para acompanhar a evolução dos casos, evitando assim a circulação de pessoas com covid na cidade.





Ações Municipais

23/09/2020

ABERTURA DO EDITAL PARA A CONTRATAÇÃO DE 13 PSICÓLOGOS UTILIZANDO A VERBA FEDERAL COVID-19.

•ESTES PROFISSIONAIS FORAM DITRIBUIDOS UM EM CADA UNIDADE E UM NO CAPS.

Os atendimentos foram diversos, como o acompanhamento de usuários que perderam familiares devido a pandemia e também por outras patologias associadas ao cenário epidêmico, além de outras demandas

EQUIPE MULTIDISCIPLINAR



- Psicólogos
- Nutricionista
- Fonoaudiólogos
- Fisioterapeutas
- Enfermeiros
- Médicos
- Agentes Comunitários de Saúde



Entre outras especialidades médicas conforme as prioridades identificadas.



No município há suporte de exames de imagem e exames laboratoriais.

17/01/2021

A vacinação é iniciada no país, com a aplicação das primeiras doses em profissionais da saúde de São Paulo

20/01/2021

Charqueadas inicia vacinação contra covid-19 pelos profissionais do Hospital Vila Nova



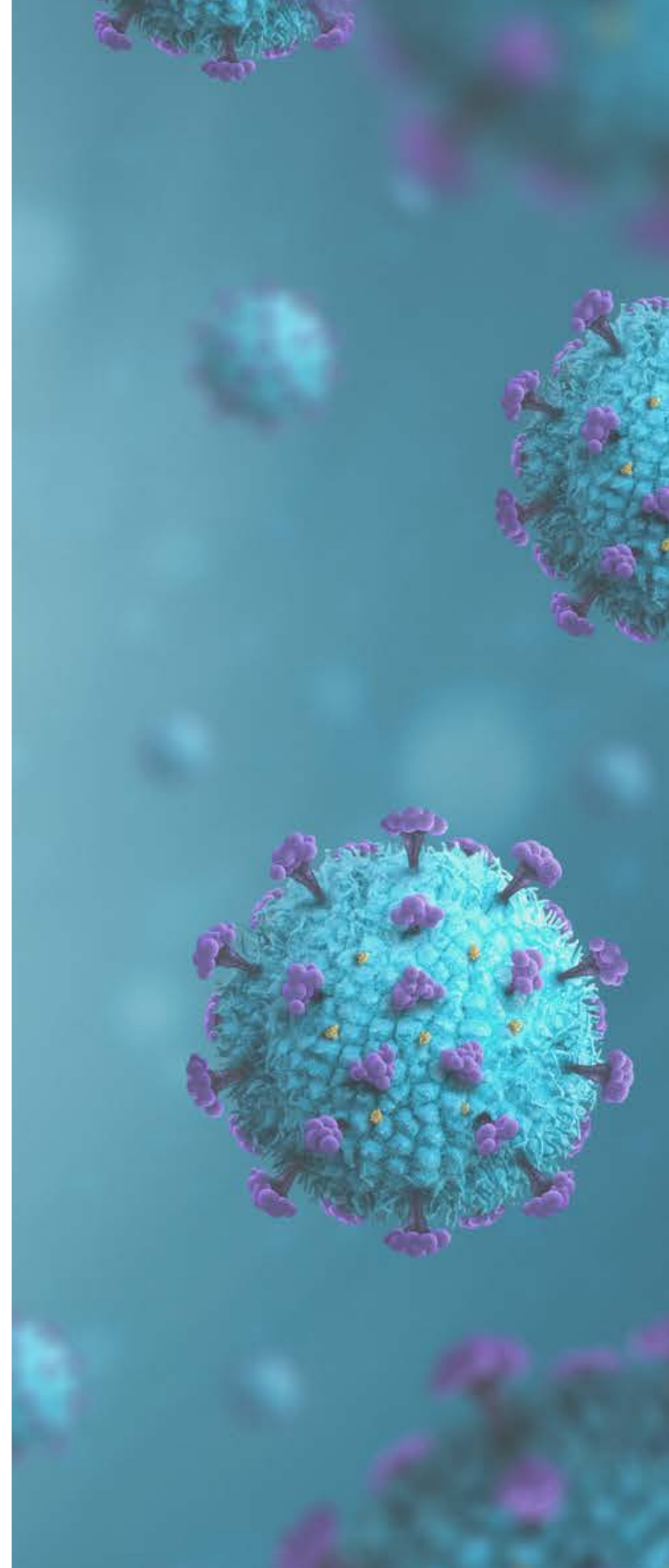
O município seguiu vacinando e os índices de letalidade foram diminuindo.

	MARÇO 2020 À DEZEMBRO DE 2021	JANEIRO DE 2021 A OUTUBRO DE 2022	TOTAL
EXAMES REALIZADOS	16.512	8.172	24.684
POSITIVOS	4.553	3.300	7.853
NEGATIVOS	11.959	4.872	16.831
ÓBITOS	110	2	112

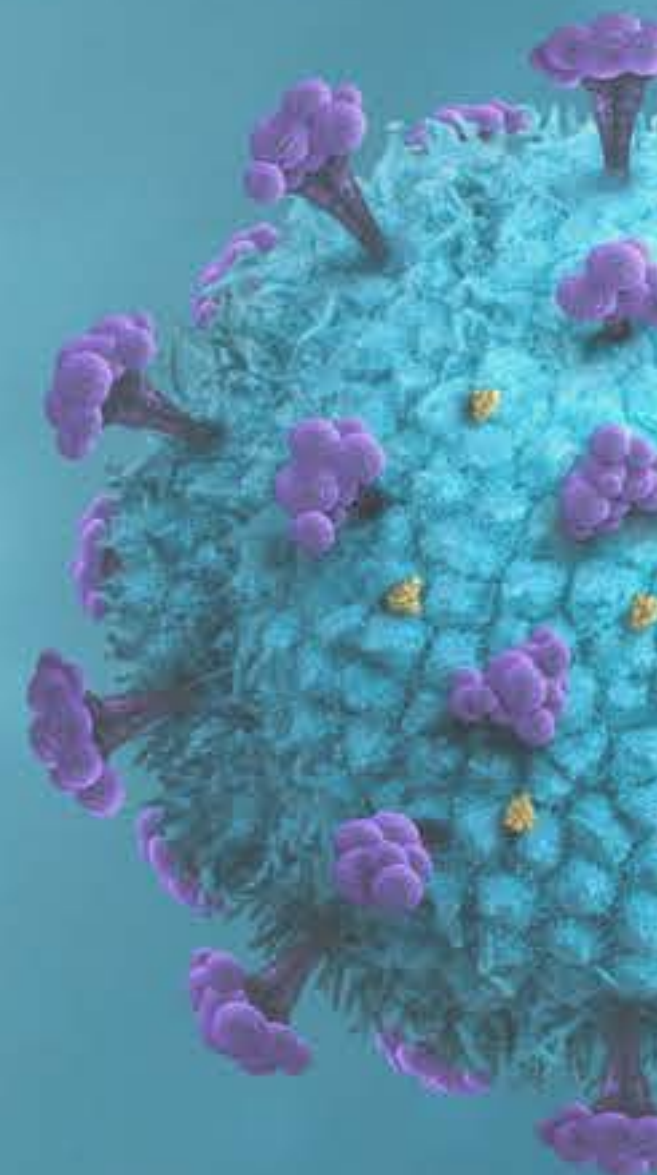
Pós Covid

As manifestações clínicas novas, recorrentes ou persistentes presentes após a infecção aguda por SARS-CoV-2, e não atribuídas a outras causas, são denominadas “condições pós-covid”. Na literatura, essas manifestações clínicas também podem ser descritas como covid longa, covid-19 pós-aguda, síndrome pós-covid, efeitos de longo prazo da covid, síndrome covid pós-aguda, covid crônica.

A Organização Mundial da Saúde (OMS) recomendou o uso dos códigos da 10ª Revisão da Classificação Estatística Internacional de Doenças e Problemas Relacionados com a Saúde (CID-10) para documentar a ocorrência de condições pós-covid, sendo que o código utilizado para esta situação é o U09.9 (condição de saúde posterior à covid-19, não especificada), que inclui: sequelas e efeitos tardios; covid-19 infecção antiga; efeito residual de covid-19; efeito tardio de covid-19; sequela de covid-19; síndrome pós-covid; e pós-covid.



Sintomas persistentes	Prevalência	Tempo para resolução dos sintomas
Sintomas físicos comuns		
Fadiga	15%-87%	3 meses ou mais
Dispneia	10%-71%	2 a 3 meses ou mais
Desconforto torácico	12%-44%	2 a 3 meses
Tosse	17%-34%	2 a 3 meses ou mais
Anosmia (disfunção olfativa)	10%-13%	1 mês ou mais
Sintomas físicos menos comuns		
Artralgia, mialgia, cefaleia, rinorreia, disgeusia (distúrbio gustativo), insônia, tonturas, vertigem, diarreia, alopecia, inapetência, sudorese.	<10%	desconhecido (provavelmente semanas a meses)
Sintomas neuropsiquiátricos		
Transtorno do estresse pós-traumático	7%-24%	6 semanas a 3 meses ou mais
Perda de memória	18%-21%	semanas a meses
Redução da concentração	16%	semanas a meses
Ansiedade/depressão	22%-23%	semanas a meses



Encaminhamento para Atenção Especializada

A avaliação e o manejo inicial de pessoas com condições pós-covid devem ser realizados na APS, e a maioria dos pacientes se recupera por meio da abordagem integral e abrangente do caso, com ênfase no cuidado longitudinal. Entretanto, a integração com serviços multidisciplinares, de reabilitação ou atenção especializada é recomendada para alguns casos, a depender da avaliação médica, visando otimizar os recursos disponíveis na Rede de Atenção à Saúde (RAS) e potencializar a resolução de problemas mais complexos. É necessário realizar avaliação clínica individualizada na APS para um encaminhamento assertivo e seguro, com base nos fluxos de referência e contrarreferência, conforme protocolos da regulação local, bem como da disponibilidade de recursos disponíveis em cada município ou região.

O encaminhamento à atenção especializada pode ser necessário em pacientes com sintomas prolongados após avaliação inicial na APS ou com complicações, sendo mais comum em pacientes que necessitaram de internação prolongada, especialmente em UTI. A necessidade de encaminhamento para serviços de reabilitação idealmente deve ser avaliada antes da alta hospitalar, mas pode ser reavaliada em qualquer momento do seguimento clínico após a alta. O encaminhamento, quando necessário, deve ser focado nas disfunções apresentadas pelo paciente.

O CUIDADO DO PACIENTE POS COVID É FEITO PELO OLHAR CUIDADOSO DA ATENÇÃO PRIMÁRIA EM SAÚDE QUE OBEDECE OS SEGUINTE PILARES:

- **ACESSO**
- **LONGITUGINALIDADE**
- **COORDENAÇÃO**
- **INTEHRALIDADE**
- **ORIENTAÇÃO FAMILIAR**
- **E INTEGRAÇÃO COMUNITÁRIA**

